



frères des hommes

Cultivons le Partage de notre Terre

Chanter pour le Congo !



Frères des Hommes asbl / rue de Londres 18, 1050 Bruxelles / tél : 02/512.97.94
www.freresdeshommes.org / e-mail : fdhbel@skynet.be /
banque de la Poste 000-1784481-69

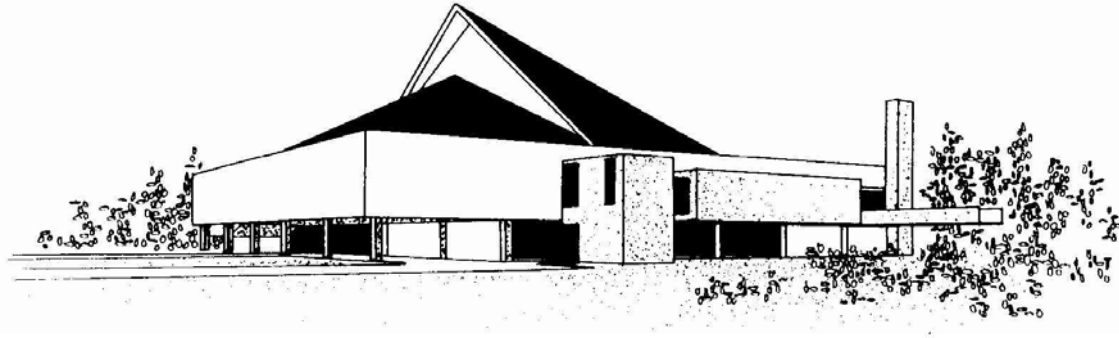
A votre agenda !

A l'occasion de la journée internationale de la femme,
la chorale La Pastourelle de Braine-l'Alleud
et Frères des Hommes

ont le plaisir de vous inviter au concert caritatif le

dimanche 7 mars 2010 à 16h

**à l'Eglise Saint-Marc, avenue de Fré 74,
1180 Uccle** Accès ► bus 38, 41, 43, 60 (arrêt Houzeau)



**Les bénéfices permettront de soutenir un projet de
l'APEF, une association de femmes de la région du
Sud Kivu en République Démocratique du Congo.**

Préventes : 8 €

compte bancaire 000 - 1784481- 69

avec en communication

« concert 2010 + *Indiquez le nombre de places* ».

Les places sont à retirer le jour même du concert.

Sur place : 10 €

Enfants < 12 ans : gratuit

Réservation souhaitée : 02/512.97.94 / fdhbel@skynet.be

Concert de 16 h à 18 h

accueil du public dès 15h30

1^{ère} partie (de 16 à 16h45) :

Petites pièces classiques

O MUSICA	<i>William Boyce (1711-1769)</i>
ALLELUIA	<i>William Boyce (1711-1769)</i>
TANTUM ERGO SACRAMENTUM	<i>Joseph Haydn (1732-1809)</i>
ICH WILL DEN HERRN	<i>G.P. Telemann (1681-1767)</i>
KYRIE	<i>W.A. Mozart (1756-1791)</i>
DAS KLINGET	<i>W.A. Mozart (1756-1791)</i>
TANT QUE VIVRAY	<i>Claudin de Sermisy (1490-1562)</i>
LASCIA CH'IO PIANGA	<i>G.F.Haendel (1685-1759)</i>

Chants du Monde

LOCH LOMOND	<i>Scottish trad., César Geoffray (sous réserve)</i>
LA CLOCHE D'YS	<i>Traditionnel breton</i>
PE OANN OAR BLASEN KERCHARLES	<i>Traditionnel breton</i>
NOBODY KNOWS	<i>Spiritual</i>
FREEDOM	<i>Spiritual</i>

➤ Pause de 16h45 à 17h15 (vente de boissons et collations Oxfam)

Seconde partie (de 17h15 à 17h45 / 18h00) :

Chansons françaises

TOUT VA CHANGER	<i>Michel Fugain</i>
JE N'AURAI PAS LE TEMPS	<i>Michel Fugain</i>
AU PRINTEMPS	<i>Jacques Brel</i>
QUAND ON A QUE L'AMOUR	<i>Jacques Brel</i>
TOUTE LA PLUIE TOMBE SUR MOI	<i>Burt Bacharach/ Maurice Tézé</i>
NOTRE SENTIER	<i>Felix Leclerc</i>
QUE SERAIS-JE SANS TOI ?	<i>Jean Ferrat</i>
LA LANGUE DE CHEZ NOUS	<i>Yves Duteil</i>
TOUT VA TRES BIEN, MADAME LA MARQUISE	<i>Paul Misraki</i>

Frères des Hommes

Fondée en 1965, Frères des Hommes est une Organisation Non Gouvernementale de coopération au développement. Elle est indépendante et non-confessionnelle. Elle fait partie du réseau international de Frères des Hommes Europe, qui est aussi présent en Italie, France et Luxembourg.

Frères des Hommes intervient, en Amérique latine et en Afrique, dans 5 axes de travail : l'économie sociale et populaire, la démocratie et la participation citoyenne, l'agriculture et le droit à la terre, l'éducation et la formation, la souveraineté alimentaire. La méthodologie de travail consiste à préparer les projets avec les partenaires du Sud dans le respect du contexte local, à mettre ces projets en oeuvre, à accompagner leur déroulement et enfin, à s'attarder sur les réalisations pour les évaluer.

Le slogan « **Cultivons le Partage de notre Terre** » reflète bien l'engagement de Frères des Hommes aux côtés des pays du Sud. La Terre comme source de vie, source et lieu d'activité économique, et la Terre comme espace où vivre, se loger, se nourrir. www.freresdeshommes.org

La chorale La Pastourelle de Braine-l'Alleud

La Pastourelle de Braine-l'Alleud est née en 1972 par la volonté de quelques hommes qui sont parvenus à communiquer leur enthousiasme et leur joie de chanter ensemble et créer, en finale, en 1976, une chorale à 4 voix mixtes. La Pastourelle compte actuellement une quarantaine de chanteurs et chanteuses, jeunes, jeunes adultes, et adultes toujours jeunes, dont la motivation est de bien faire et de persévérer. La Pastourelle fait partie du mouvement « À Cœur Joie ». <http://chorale-la-pastourelle.be/>

APEF, Le partenaire local de Frères des Hommes

Alors qu'en 1996 la RDC sombre dans le chaos, deux femmes, Zita Kavungirwa et Salufa Nunu décident de mettre leur savoir-faire au service des femmes de la ville de Bukavu, capitale de la province du Sud-Kivu.

Elles fondent **l'Association pour la Promotion de l'Entreprenariat Féminin, l'APEF**, qui allie promotion des activités économiques et émancipation de la femme. L'APEF se donne comme tâche d'améliorer la situation économique et sociale des femmes et des ménages à faibles revenus opérant majoritairement dans le secteur informel urbain et dernièrement, dans les zones rurales. L'APEF soutient aujourd'hui 84 associations féminines et 144 unités de production (soit environ 1 800 femmes) et, à travers elles, leurs familles et la société dans son ensemble.

Les bénéficiaires du concert du 7 mars 2010 contribueront à la création d'unités de production d'huile de palme (constituant la matière première pour la fabrication de savons à Bukavu), et de maïs pour la fabrication de farine de maïs. Cette farine pourra être commercialisée à Bukavu par la filière « commerce en produits alimentaires ».